

		das Café		das Hotel	
der Flughafen		der Bahnhof		das Theater	
der Parkplatz		die Touristeninformation		die Bank	
das Restaurant		das Museum		die Telefonzelle	
das Kino		das Stadtzentrum		die Post	
der Stadtpark		die Bar		die Bushaltestelle	

Singular oder Plural? Ordnen Sie zu.

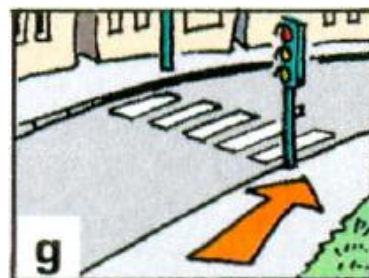
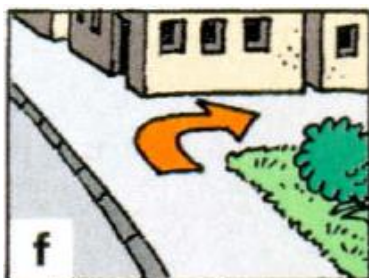
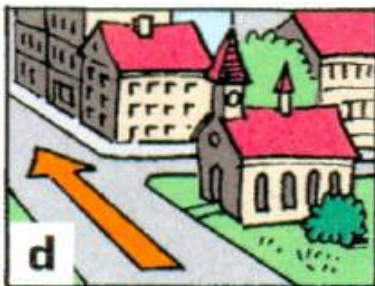
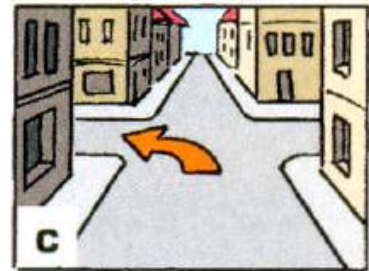
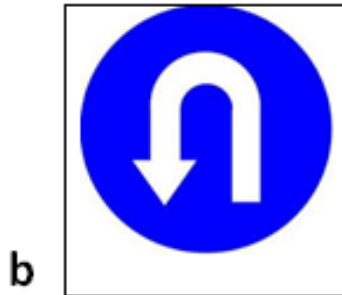
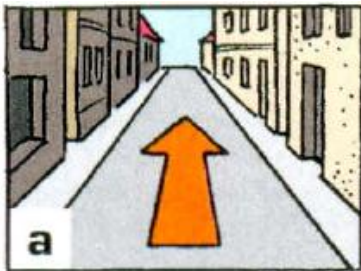
Stadtmitte ♦ Brücken ♦ Hotel ♦ Park ♦ Polizei ♦ Kinos
Post ♦ Flughafen ♦ Disco ♦ Museen ♦ Restaurants
Straße ♦ Schwimmbad ♦ Cafés ♦ Zentrum ♦ Banken ♦ Kirche
Bahnhof ♦ Theater ♦ Häuser ♦ Supermarkt ♦ Krankenhaus
Ampeln ♦ Schule ♦ Kneipen ♦ Dom ♦ Bar

mas (der/ein)	fem (die/eine)	neu (das /ein)	Plural (die /x)

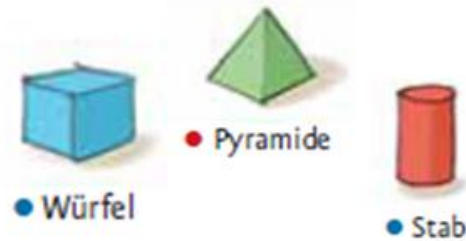
Antworten Sie kurz: (im... / in der...)	Antworten Sie kurz: (im... / in der...)
Wo kann man essen? (im Restaurant)	Restaurant
Café	Wo kann man Kaffee trinken? (im Café)
Wo kann man tanzen? (in der Disco)	Disco
Kneipe	Wo kann man Bier trinken? (in der Kneipe)
Wo kann man einen Film sehen? (im Kino)	Kino
Schwimmbad	Wo kann man schwimmen? (im Schwimmbad)
Wo kann man joggen? (im Park)	Park
Supermarkt	Wo kann man einkaufen? (im Supermarkt)

Wie sagt man auf Deutsch? Ordnen Sie zu.

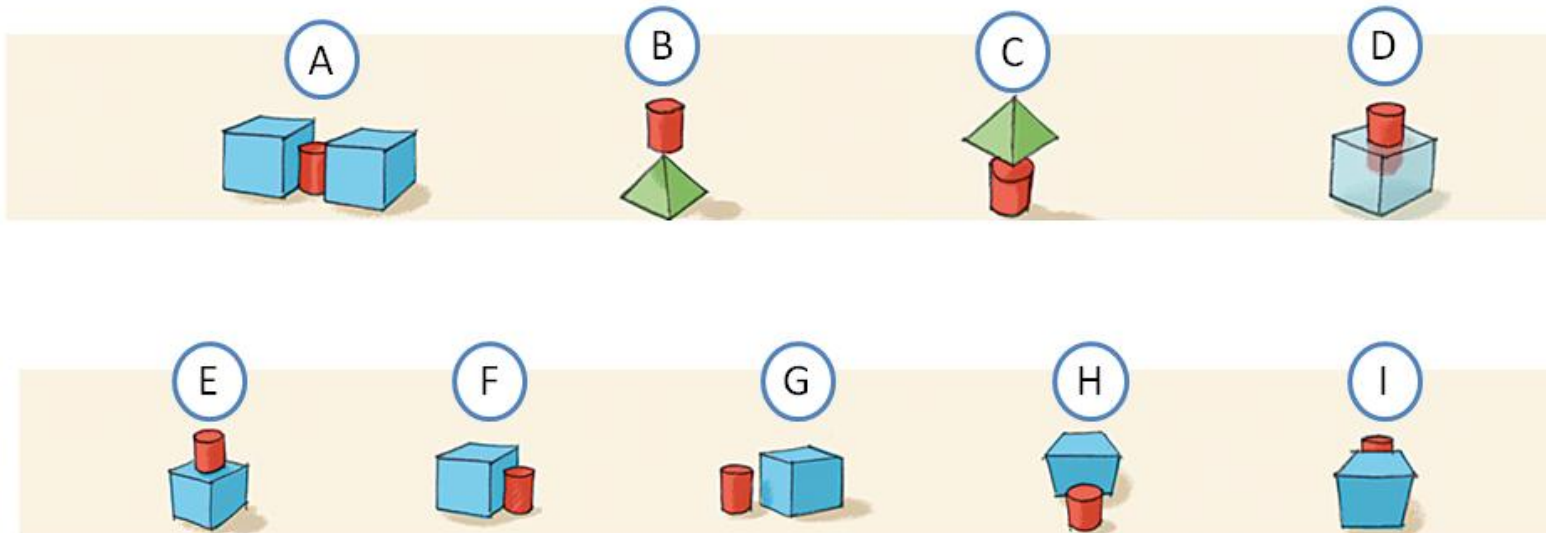
- 1) Bitte links abbiegen.
- 2) Bitte rechts abbiegen.
- 3) Gehen / Fahren Sie geradeaus.
- 4) Bitte wenden.
- 5) An der Ampel fahren Sie geradeaus.
- 6) Gehen / Fahren Sie an der Kirche vorbei.
- 7) Gehen / Fahren Sie die zweite Straße links.



Wo ist der Stab? Ordnen Sie zu.



Der Stab ist ...






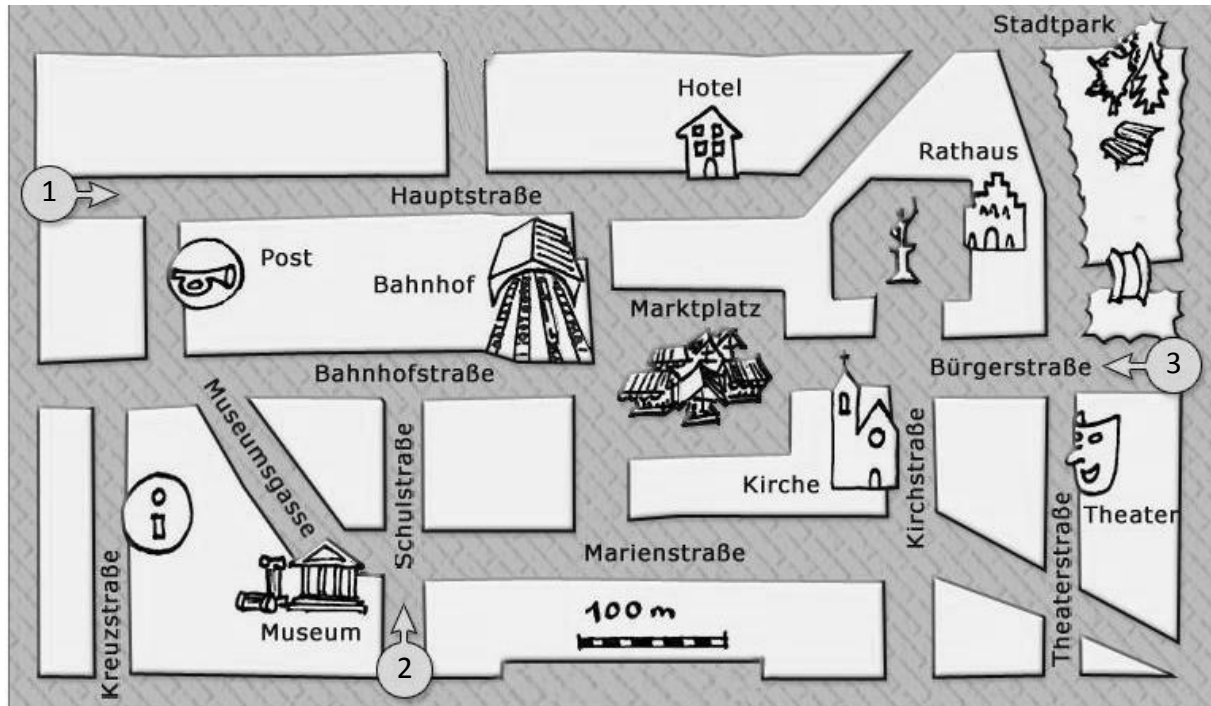
hinten dem Würfel ♦ an dem Würfel ♦ über der Pyramide
neben dem Würfel ♦ vor dem Würfel ♦ zwischen den Würfeln
auf dem Würfel ♦ in dem Würfel ♦ unter der Pyramide

Antworten Sie. Entschuldigung! Können Sie mir helfen? Wo ist das Theater? (Das Theater ist in der Stadtmitte)	Antworten Sie.  die Stadtmitte
 der Marktplatz	Entschuldigung! Ich habe eine Frage. Wo ist die Polizei? (Die Polizei ist am Marktplatz.)
Entschuldigung! Eine Frage bitte: Wo ist das Café Schäfer? (Das Café ist neben dem Restaurant.)	 das Restaurant
 das Krankenhaus	Entschuldigen Sie bitte! Wo ist der Stadtpark? (Der Stadtpark ist hinter dem Krankenhaus.)
Entschuldigen Sie bitte! Gibt es hier einen Parkplatz? (Ja, gleich vor der Post.)	 „Ja, gleich ...“ die Post
 die Schillerstraße	Entschuldigung! Ich habe eine Frage. Wo ist der Dom? (Der Dom ist in der Schillerstraße.)
Entschuldigung! Wo ist die Bank? (Die Bank ist zwischen dem Hotel und dem Supermarkt.)	 das Hotel + der Supermarkt

Was suchen ①, ② und ③?

Lesen Sie die Dialoge und ordnen Sie zu.

Tip: Mit „rechts“ , „links“ , „geradeaus“  finden Sie den Weg.



● Entschuldigung, ich suche den Bahnhof.

■ Gehen Sie hier geradeaus.
Da ist die Bahnhofstraße.
Dann rechts, ungefähr 100 Meter.
Und da sehen Sie links den Bahnhof.

● Sehr nett! Vielen Dank!

■ Bitte, gern.

● Entschuldigen Sie! Können Sie uns helfen?

Wir suchen das Hotel Maritim.

■ Tut mir leid. Ich bin auch fremd hier.

● Ach so schade. Danke, trotzdem.

● Entschuldigung, ich habe eine Frage.

Wo ist bitte die Touristeninformation?

■ Sehen Sie da den Marktplatz?
Da gehen Sie immer geradeaus,
Dann sehen Sie links die Kreuzstraße.
Und da finden Sie die Touristeninformation.

● Vielen Dank!

● Entschuldigen Sie bitte. Kann ich Sie etwas fragen?

Wo ist die Post?

■ Ach, das ist ganz einfach.
Sie gehen hier geradeaus und dann rechts,
ungefähr 20 Meter. Da ist die Post.

● Dankschön!

■ Bitte, gern.

Antworten Sie.

Fahren / Gehen Sie...
Biegen Sie ... ab.

Antworten Sie.

Fahren / Gehen Sie...
Biegen Sie ... ab.

Bitte, wie komme ich zum
Bahnhof?

(...) **zuerst etwa 800 Meter geradeaus, dann**
(biegen Sie) **links** (ab). Da ist der Bahnhof.

zuerst etwa 800 Meter  -
dann 

gleich da  -
dann etwa 300 Meter 

Entschuldigung! Ich habe eine
Frage. Wo ist die Polizei?

(...) **gleich da an der Ampel rechts, dann (...)**
etwa 300 Meter geradeaus. Da ist die Polizei.

Entschuldigung! Eine Frage
bitte: Wo ist das Café Schäfer?

(...) **zuerst hier rechts, dann** (biegen Sie) **an der**
Bank links (ab). Da ist das Café.

zuerst hier  -
dann  

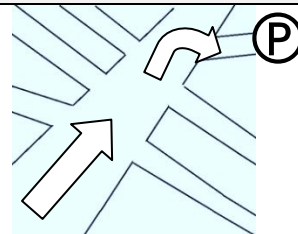


Entschuldigung! Ich habe eine
Frage. Wo ist der Dom, bitte?

Tut mir leid. Ich bin auch fremd hier.
Tut mir leid. Ich bin nicht von hier.

Entschuldigen Sie bitte! Gibt es
hier einen Parkplatz?

Ja. (Fahren Sie) zuerst **geradeaus, dann (...)** die
dritte Straße rechts. Da ist ein Parkplatz.



zuerst hier 500 Meter  -
dann 

Entschuldigen Sie bitte! Wo ist
der Stadtpark?

(...) **zuerst hier 500 Meter geradeaus, dann**
(biegen Sie) **links** (ab). Da ist der Stadtpark.

Entschuldigung! Wo ist das
Stadtmuseum, bitte?

Tut mir leid. Ich bin auch fremd hier.
Tut mir leid. Ich bin nicht von hier.

